



NOWOŚĆ: Kurtyna przeciwpożarowa FlexFire

Tekstylne zabezpieczenie przed pożarem – niemal niewidoczne rozwiązanie do budownictwa obiektowego i przemysłowego

E30 E60 E90 E120

HÖRMANN





- 4 Jakość marki Hörmann
- 6 Powody, dla których warto wybrać markę Hörmann
- 8 Jakość w każdym szczególe
- 10 Wymiary, funkcje podstawowe i dodatkowe
- 11 Dane montażowe

Chronione prawem autorskim. Powielanie, także częściowe, wyłącznie po uzyskaniu naszej zgody. Zmiany zastrzeżone. Przedstawione bramy stanowią przykładowe rozwiązania – producent nie ponosi odpowiedzialności za prezentowany rodzaj zastosowania.

Jakość marki Hörmann

Przyszłościowe i niezawodne rozwiązania



Siedziba firmy ThyssenKrupp w Essen, w której zastosowano produkty Hörmann



Rozwój produktów

Ciągły wzrost i zmiany wymagań w zakresie funkcjonalności i bezpieczeństwa takich elementów, jak bramy i drzwi, wymagają stałego poszukiwania coraz nowszych i lepszych konstrukcji oraz wyposażenia. Nasi wykwalifikowani pracownicy działu rozwoju produktu wykazują w tym zakresie wysokie kompetencje.



Produkcja na najwyższym poziomie

Firma Hörmann stawia na najnowocześniejszą technologię w wysoko wyspecjalizowanych zakładach produkcyjnych. Sterowana komputerowo obróbka gwarantuje precyzję docięcia i perfekcyjny montaż wszystkich okuć i elementów funkcyjnych.



Made in Germany



Jako wiodący producent bram, drzwi i ościeżnic w Europie jesteśmy zobowiązani do zachowania wysokiej jakości naszych produktów i usług serwisowych. W ten sposób wyznaczamy standardy obowiązujące na rynkach międzynarodowych.

Wyspecjalizowane zakłady zajmują się rozwojem i produkcją stolarki budowlanej, która wyróżnia się wysoką jakością, bezpieczeństwem działania i trwałością.

Obecność w najważniejszych regionach gospodarczych na świecie umocniła naszą pozycję silnego i postępowego partnera w budownictwie obiektowym i przemysłowym.



Centrum ochrony przeciwpożarowej wyposażone w laboratorium do badań ogniowych

Odporność ogniowa i właściwości dymoszczelne nowych i udoskonalonych produktów są testowane w trakcie zakładowych prób ogniowych, wykonywanych w naszym centrum ochrony przeciwpożarowej. Wyniki tych prób pokazały, że nasze produkty zapewniają bardzo wysoki poziom bezpieczeństwa przeciwpożarowego w obiektach. Dzięki tym testom stworzyliśmy optymalne warunki do przeprowadzenia oficjalnych badań przez uznane jednostki badawcze, wymaganych do uzyskania dokumentu dopuszczającego.



Kompetentny nadzór nad obiektem

Doświadczeni doradcy – specjaliści z sieci dystrybucyjnej świadczą usługi doradcze na etapie projektowania obiektu, przy dokonywaniu uzgodnień technicznych i przy odbiorze budowlanym.

Fachowe wykonanie montażu gwarantują doświadczeni monterzy i partnerzy firmy Hörmann.

Powody, dla których warto wybrać markę Hörmann

Kurtyna przeciwpożarowa do budownictwa obiektowego i przemysłowego



1

Zajmująca niewiele miejsca konstrukcja

Niewidoczne, wąskie prowadnice o wymiarach 115 x 75 mm, które zapewniają **boczne prowadzenie** tekstylnej kurtyny przeciwpożarowej, można całkowicie wkomponować w geometrię budynku. Obudowa wału ze zintegrowanym silnikiem rurowym zajmuje mało miejsca i może być montowana w podwieszanych sufitach. Cała konstrukcja jest **niemal niewidoczna** i wpasowuje się w zastaną architekturę.

2

Niezawodna jednostka sterująca

Tekstylna kurtyna przeciwpożarowa FlexFire jest wyposażona standardowo w sterowanie FSA-FLEXControl do systemów blokujących, które zapewnia **niezawodne zamykanie** kurtyny w razie wytwarzania się dymu podczas pożaru. Zastosowany system blokujący w połączeniu z optycznymi czujkami dymowymi, które nadzorują obszar pracy kurtyny, spełnia wymagania normy PN-EN 14637. System można również podłączyć do centrali sygnalizacji pożaru przewidzianej przez Klienta. Dopełnieniem systemu przeciwpożarowego jest opcjonalny akumulator, który buforuje okresowy zanik napięcia sieciowego.

NOWOŚĆ
Całkowicie automatyczny bieg programujący (standardowo)



3

Szybki montaż

Kurtynę przeciwpożarową FlexFire w wersji standardowej dostarczamy z czujnikami magnetycznymi schowanymi w prowadnicy. **Szybsze wykonanie montażu** zapewnia wał nawijający z fabrycznie osadzonym silnikiem rurowym.

W połączeniu z jednostką sterującą FSA-FLEX Control i silnikiem rurowym z funkcją monitorowania przewodów system gwarantuje przeprowadzenie całkowicie automatycznego biegu programującego bez konieczności wykonywania jakichkolwiek mechanicznych prac regulacyjnych.

Ponadto fabrycznie konfekcjonowane okablowanie sprawia, że cały system jest **łatwy w montażu i serwisowaniu**.

4

Powierzchnia na życzenie

Prowadnica, obudowa wału i listwa zakończeniowa są standardowo wykonane z ocynkowanej stali. Opcjonalnie oferujemy komponenty kurtyny malowane w dowolnym kolorze według palety RAL i w kolorach specjalnych, które umożliwiają **dopasowanie** do innych elementów.

Jakość w każdym szczególe

Kurtyny przeciwpożarowe z inteligentną jednostką sterującą

E30

E60

E90

E120



1 Prowadnice

- Dwuczęściowa prowadnica
- Opcjonalnie w dowolnym kolorze wg palety RAL

2 Kurtyna tekstylna

- Tkanina z włókna szklanego wzmocniona nicią stalową V4A
- Badana dla obciążeń ogniowych do 120 min
- Mały ciężar i niewielka ilość wymaganego miejsca

3 Obudowa wału

- W zależności od sytuacji montażowej – widoczna lub ukryta w podwieszonym suficie

4 Zintegrowany silnik rurowy

- Spokojna, cicha praca bramy
- Fabrycznie konfekcjonowane okablowanie

5 Jednostka sterująca FSA-FLEXControl

- Możliwość podłączenia maks. 20 czujek pożarowych
- Spełnia wytyczne Niemieckiego Instytutu Techniki Budowlanej DiBt
- Opcjonalny akumulator do buforowania krótkich zaników napięcia sieciowego
- Całkowicie automatyczny bieg programujący
- Możliwość podłączenia: jednego wspomagania otwierania z silnikiem, 2 chwytaków elektromagnetycznych, 3 wyłączników krańcowych, 2 fotokomórek, sygnału dźwiękowego / lampy błyskowej, 2 zabezpieczających listew stykowych, zewnętrznych nadajników i odbiorników radiowych do otwierania / zamykania kurtyny, bezprzewodowych czujek dymowych

6 Listwa zakończeniowa

- Masywna listwa zakończeniowa pełni funkcję przeciwwagi i powoduje mechaniczne zamknięcie kurtyny w razie awarii zasilania, wykrycia dymu bądź ręcznego wyzwolenia lub uruchomienia

7 Jednostka czujników magnetycznych

- Standardowo ukryte czujniki magnetyczne
- W niewidoczny sposób zintegrowane z prowadnicą
- Automatyczny bieg programujący przez połączenie ze sterowaniem FSA-FlexControl



Wymiary, funkcje podstawowe i dodatkowe

FlexFire

Funkcja podstawowa
Szczelność ogniowa

E30

E60

E90

E120

Kurtyna przeciwpożarowa FlexFire

Wymiary

Odporność ogniowa E30

Szerokość (mm)

1000 – 5000

Wysokość (mm)

2000 – 5000

Odporność ogniowa E60

Szerokość (mm)

1000 – 5000

Wysokość (mm)

2000 – 5000

Odporność ogniowa E90

Szerokość (mm)

1000 – 5000

Wysokość (mm)

2000 – 5000

Odporność ogniowa E120

Szerokość (mm)

1000 – 5000

Wysokość (mm)

2000 – 5000

Prędkość otwierania i zamykania

Otwieranie (m/s)

12

Zamykanie (m/s)

6

Tkanina

Ciężar, ok. (g/m²)

700

Grubość, ok. (mm)

0,5

Prowadnica

Materiał / powierzchnia: stal ocynkowana,
opcjonalnie w kolorze wg RAL do wyboru

Wymiary szer. x wys. (mm)

115 x 70

Obudowa wału

Materiał / powierzchnia: stal ocynkowana,
opcjonalnie w kolorze wg RAL do wyboru

Wymiary szer. x wys. (mm):

250 x 283

dla kurtyny o wysokości ≤ 3500 mm

Wymiary szer. x wys. (mm):

300 x 320

dla kurtyny o wysokości > 3500 mm

Wskazówka

Na zapytanie istnieje możliwość wykonania kurtyny o większej wysokości i większej szerokości (na podstawie dopuszczenia jednostkowego).

Ważne

Szczelność ogniowa E30, E60, E90, E120

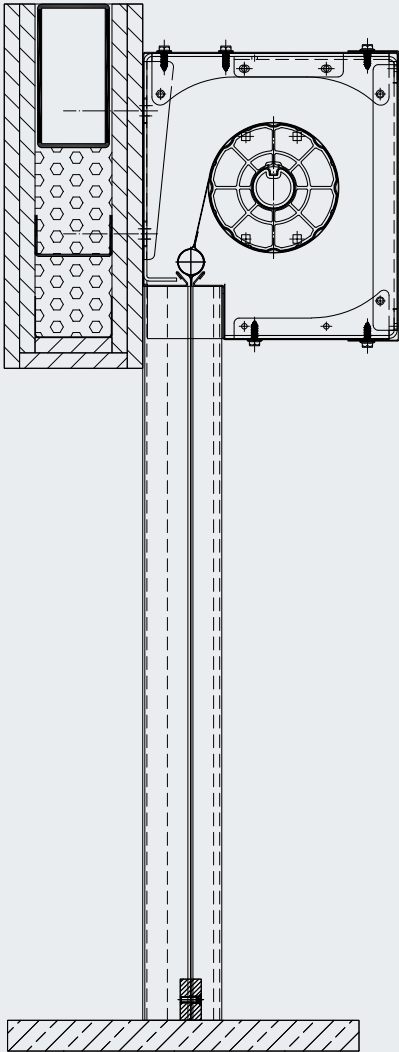
Szczelność ogniowa „E” jest to zdolność oddzielającego elementu konstrukcyjnego, poddanego oddziaływaniu ognia tylko z jednej strony, do zapobiegania przedostawaniu się płomieni na stronę nienagrzewaną.

Dane montażowe

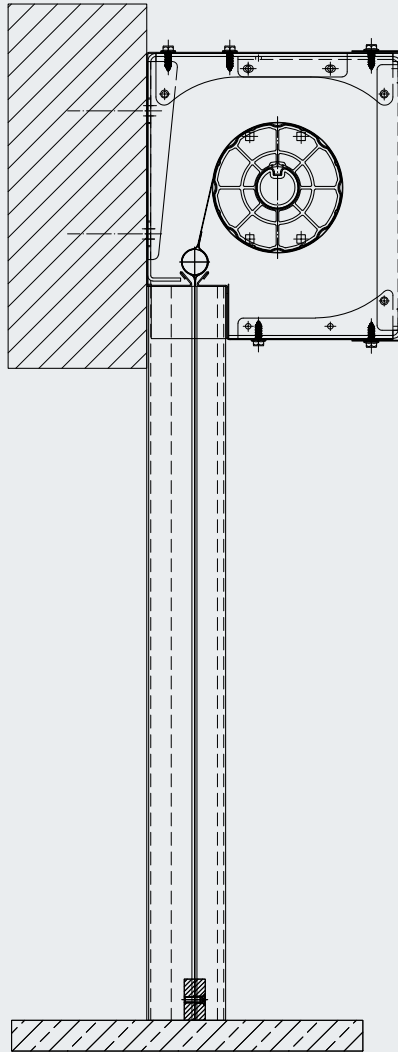
Przekroje pionowe i poziome

Sposób montażu

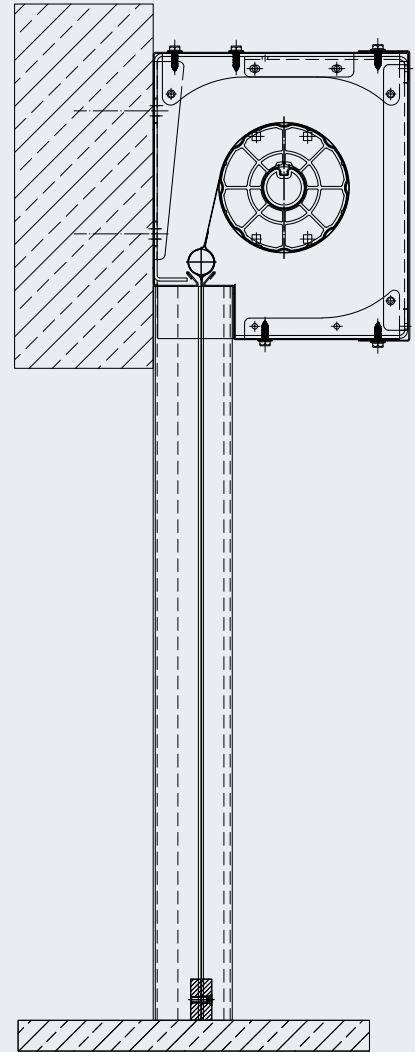
Obudowa wału



Montaż do ściany
(ściany gipsowo-kartonowe)

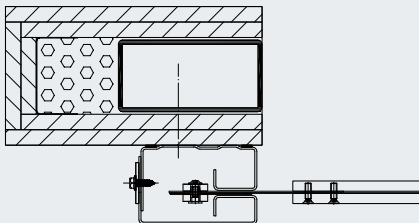


Montaż do ściany
(mur, beton komórkowy)

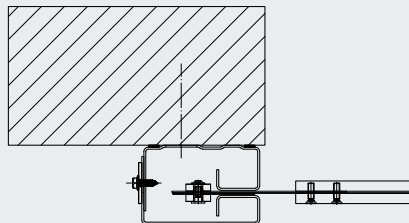


Montaż do ściany
(beton)

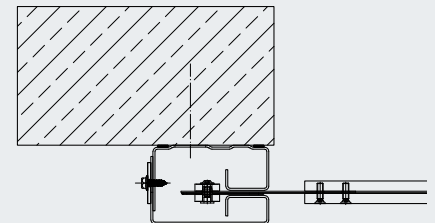
Prowadnica



Montaż przed ościeżem
(ściany gipsowo-kartonowe)



Montaż przed ościeżem
(mur, beton komórkowy)



Montaż przed ościeżem
(beton)

Hörmann: Jakość bez kompromisów



Hörmann KG Amshausen, Niemcy



Hörmann KG Antriebstechnik, Niemcy



Hörmann KG Brandis, Niemcy



Hörmann KG Brockhagen, Niemcy



Hörmann KG Dissen, Niemcy



Hörmann KG Eckelhausen, Niemcy



Hörmann KG Freisen, Niemcy



Hörmann KG Ichttershausen, Niemcy



Hörmann KG Werne, Niemcy



Hörmann Alkmaar B.V., Holandia



Hörmann Legnica Sp. z o.o., Polska



Hörmann Beijing, Chiny



Hörmann Tianjin, Chiny



Hörmann LLC, Montgomery IL, USA



Hörmann Flexon LLC, Burgettstown PA, USA



Shakti Hörmann Pvt. Ltd., Indie

Grupa Hörmann oferuje wszystkie elementy stolarki budowlanej z jednej ręki – jako jedyny producent na międzynarodowym rynku. Produkowane są one w wysoko wyspecjalizowanych zakładach, zgodnie z najnowszymi osiągnięciami techniki. Rozbudowana sieć dystrybucji i serwisu w Europie oraz obecność firmy w Ameryce i Azji sprawia, że Hörmann jest solidnym partnerem w zakresie stolarki budowlanej, której jakość nie dopuszcza żadnych kompromisów.

BRAMY GARAŻOWE

NAPĘDY

BRAMY PRZEMYSŁOWE

TECHNIKA PRZEŁADUNKU

DRZWI

OŚCIEŻNICE

HÖRMANN